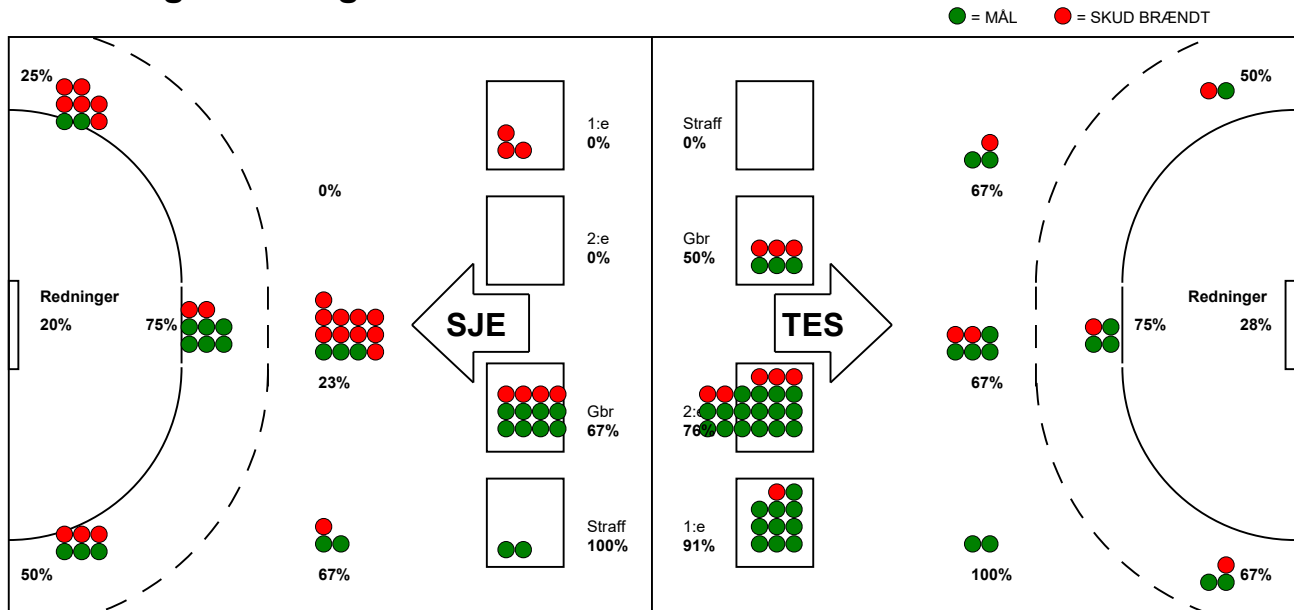


# KAMPRAPPORT

## Team Esbjerg - Sønderjyske Kvindehåndbold 43 - 26 (22 - 12)

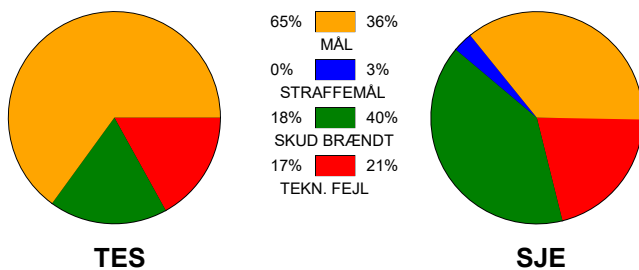
748337 / 19-3-2025 / Blue Water Dokken / Kvindeligaen

### Fordeling af mål og skud:



Gbr=Gennembrud. 1.f=Kontra første bølge. 2.f=Kontra anden bølge

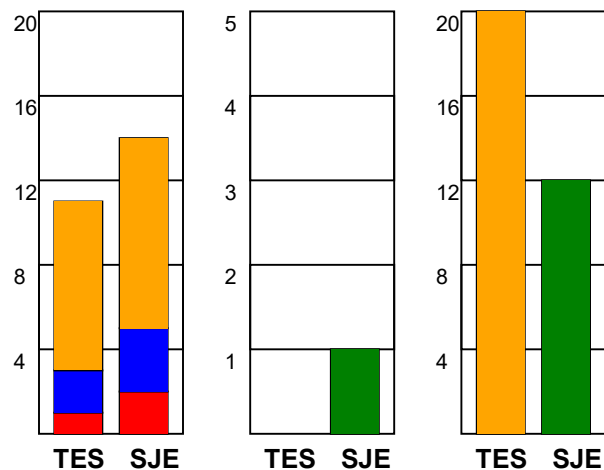
### Angrebet sluttede med:



### Tekn. Fejl

### 2 min

### Assist



■ = REGELBRUD  
■ = TABT BOLD  
■ = FEJLAFLEVERING

### Målforskel i løbet af kampen:

